

## BaRo GmbH - Reklamationsanleitung

Um eine reibungslose Reklamationsabwicklung zu ermöglichen, ist folgender Ablauf zu beachten:

1. Das Reklamationsformular sollte vollständig ausgefüllt werden.
2. Jeder reklamierte Reifen muss aus mehreren Perspektiven fotografiert werden.
3. Jedes Foto sollte eine gute Qualität haben und scharf sein. Empfohlene Bildgröße - nicht weniger als 1600x1200 Pixel, nicht kleiner als 500KB.
4. Die Anzahl der Fotos jeder Kategorie, muss exakt mit der Menge der Reklamierten Reifen übereinstimmen.

**Folgende Fotokategorien werden zu Reklamationsabwicklung benötigt:**

- Foto des gesamten Reifens



- Herstellungsdatum DOT



**- Seriennummer des Reifens**



**- Reifengröße und Profilbezeichnung**



**- Foto des Profils (+Foto der Profiltiefe)**

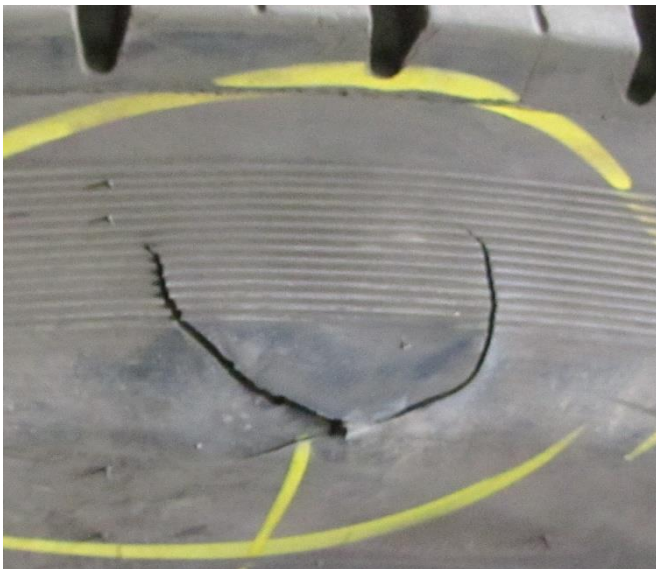




- ggf. Foto der Wulst



- Foto des Defekts (von außen und ggf. von innen)



- wenn nötig – Foto des Reifens im aufgepumpten Zustand

