

## Reklamationsanleitung

Für eine reibungslose Reklamationsabwicklung bitten wir Sie sich an den folgenden Ablauf zu halten:

1. Das Reklamationsformular muss vollständig ausgefüllt werden.
2. Jeder reklamierte Reifen muss aus mehreren Perspektiven abfotografiert werden. Dafür gilt es jeweils ein Foto aus den folgenden Perspektiven zu erstellen:
  - Seitlich, dabei muss der gesamte Reifen zu erkennen sein.
  - Das Herstellungsdatum (DOT)
  - Seriennummer des Reifens
  - Reifengröße & Profilbezeichnung
  - Foto des Profils + Profiltiefe
  - ggf. Foto der Wulst
  - Foto des Defekts (ggf. von innen & von außen)
  - ggf. Foto des Reifens im aufgepumpten Zustand

Außerdem gilt zu beachten, dass jedes Foto eine ausreichend gute Qualität aufweisen und gut erkennbar sein muss. Dabei muss jeweils ein Foto min. **1600x1200** Pixel und nicht weniger als **500** kB groß sein. Für Beispielbilder sehen Sie bitte in den Anhang.

Bei Reklamation eines Höhengschlags ist zu den oben genannten Bildern noch ein Videonachweis des rotierenden Reifens zu erbringen. Hierbei sind folgende Kriterien zu beachten:

- gut erkennbar
  - Nicht verwackelt
  - kein Perspektivwechsel
  - kontrastreicher Hintergrund
  - Der Reifen muss auf einer neuen Felge montiert sein, um gebrauchte Felgen als Fehlerquelle auszuschließen.
3. Bitte beachten Sie, dass die Anzahl aller Fotos mit der Menge der reklamierten Reifen übereinstimmen muss.
  4. Nachdem Sie alle erforderlichen Bilder abgeschickt haben kann es sein, dass der Hersteller ggf. weitere Bilder verlangt, die Sie dann nachreichen müssen.
  5. Bitte senden Sie uns alle erforderlichen Informationen **innerhalb von 14 Tagen**, um eine zügige Bearbeitung der Reklamation zu ermöglichen. Andernfalls betrachten wir den Fall als erledigt.

## Anhang

Seitlich, Foto des gesamten Reifens



Das Herstellungsdatum (DOT)



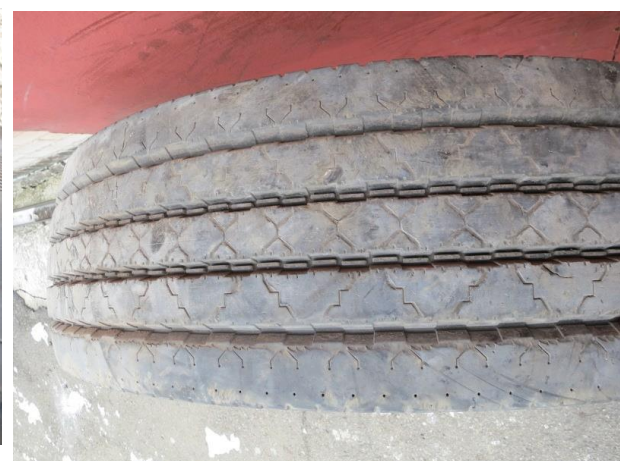
Seriennummer des Reifens



Reifengröße & Profilbezeichnung



Foto des Profils + Profiltiefe



ggf. Foto der Wulst



ggf. Reifen im aufgepumpten Zustand

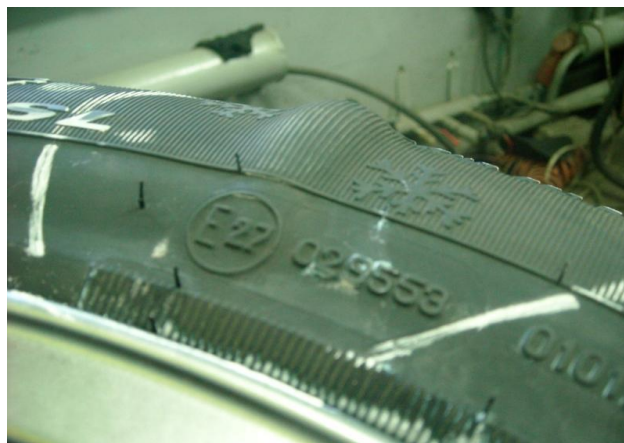


Foto des Defekts (ggf. von innen & von außen)

